

# Tower3 Forti, Montacchiello, Pisa

## Fluidità e dinamismo / Fluidity and dynamism

Progetto / Project **ATlproject**

Committente / Client **Forti Holding**

Realizzazione / Built **progettazione in corso / design stage**

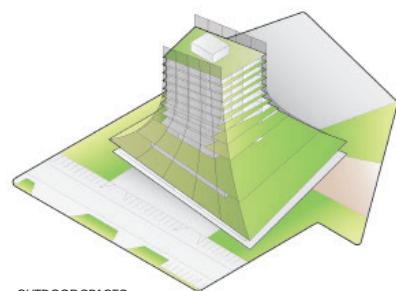
**ATlproject**  
[www.atlproject.com](http://www.atlproject.com)

Sorge a Pisa la nuova Tower 3 Forti ideata da ATlproject, realtà di primo piano nel campo della progettazione architettonica e ingegneristica in ambiente BIM. ATlproject ha sviluppato il progetto all'insegna della sostenibilità e del dialogo con il contesto, dando vita a un edificio che si distacca dall'impostazione tradizionale per parti sovrapposte, tipica delle torri direzionali. "La Tower 3 Forti è un'architettura che si sviluppa su una superficie di circa 8600 mq includendo attività commerciali, direzionali e uffici", racconta Branko Zrnica, Presidente di ATlproject. "La sua caratteristica principale è lo sviluppo verticale: 13 piani fuori terra, con la torsione della matrice formale evidenziata dal sistema di aggetti che ricrea piazze verdi in quota e moltiplica in verticale il paesaggio della campagna che circonda la torre".

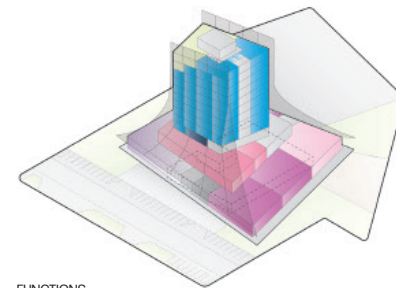
La soluzione è la sintesi tra le esigenze del cliente, la morfologia dell'area e la volontà di creare una relazione diretta con la natura circostante. Il risultato è un'architettura che si trasforma al mutare delle stagioni. Le terrazze aggettanti si rastremano verso la sommità con una torsione che restituisce un dinamismo funzionale rispetto alle direttrici del lotto e ne accentua il verticalismo. "La Tower 3", continua Zrnica, "è il risultato di un processo progettuale integrato e partecipato con il cliente, chiave della nostra crescita anche a livello internazionale". Sviluppando i progetti in BIM, ATlproject è in grado di ideare in simultanea architettura, sistemi tecnologici e strutture, e di ottimizzare tempi e costi di progettazione, costruzione e manutenzione. Con una consapevolezza ambientale di fondo, la Tower 3 è un'opera organica al territorio che vive e respira attraverso il paesaggio, in cui le scelte estetiche si integrano a un approccio sostenibile, a garanzia della qualità proposta al cliente.

Located in Pisa, the new Tower 3 Forti has been designed by ATlproject, a company that is at the forefront of architectural and engineering design utilising BIM. ATlproject's design for Tower 3 focuses on sustainability and relationship with the context. It is based on a concept that moves away from the traditional layout based on the overlapping of volumes, typical of high-rise office buildings. "Spreading over a floor area of around 8600 square metres, Tower 3 is a building for mixed use: commercial, business and offices" says Branko Zrnica, president of ATlproject. "The key characteristic is the vertical composition: 13 floors above ground, the torsion of the volume is highlighted by a system of roof overhangs that recreate landscaped areas atop the accessible rooftops, multiplying the natural ground level along the vertical axis". The solution brings together client requirements, the morphology of the site and the desire to engage with the surrounding vegetation, creating an iridescent architecture that changes with the seasons. The projecting terraces get smaller towards the top of the tower with a torsion that creates a functional dynamism with respect to the form of the site and accentuates the verticality of the building. "Tower 3", continues Zrnica, "is the result of an integrated design process that involves participation from the client, that is the key to our development, also at an international level." The use of BIM enables ATlproject to simultaneously conceive architecture, technological systems and structures, and to optimize planning, construction and maintenance times and costs. Founded on environmental awareness, Tower 3 is an organic work within the territory that lives and breathes through the landscape, in which the aesthetic choices are integrated with a sustainable approach, guaranteeing high quality to the client".

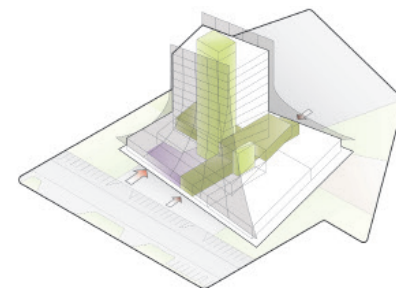
### Funzioni diagramma / Dunctional diagrams



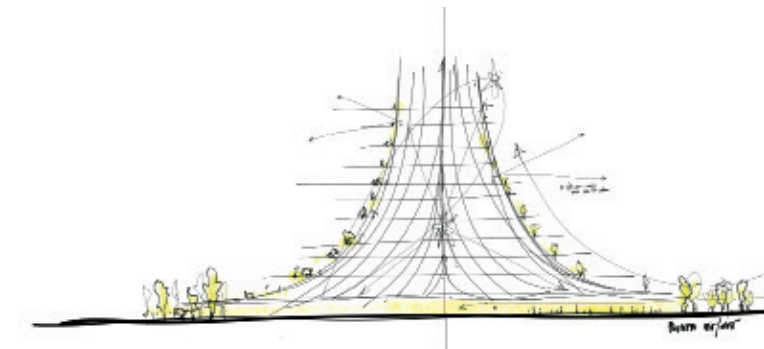
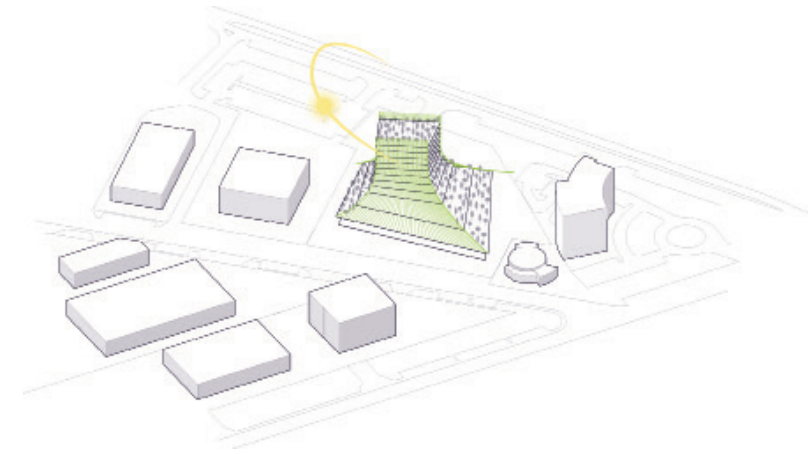
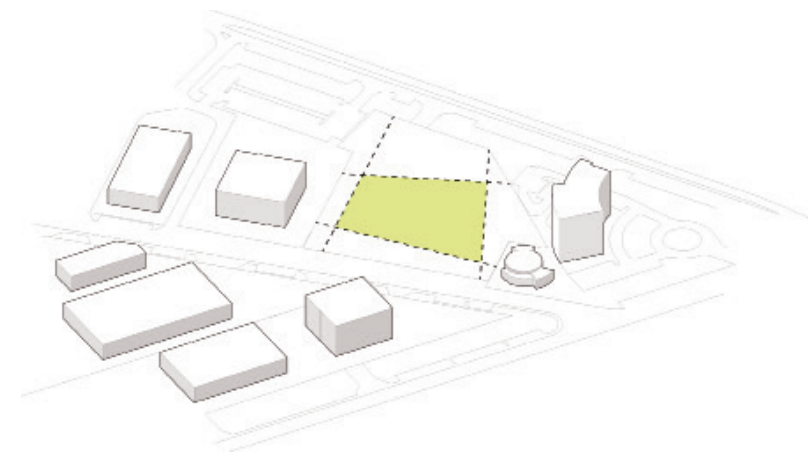
OUTDOOR SPACES



FUNCTIONS



CONNECTIVE



A nord e sud della Tower 3 Forti la vegetazione assume carattere architettonico, partecipando al disegno dei prospetti secondo le logiche della stagionalità delle essenze, mentre a est e ovest la rotazione dei piani diventa schermatura per la mitigazione dell'apporto solare e per l'individuazione degli accessi principali al progetto

On the north and south sides of the Tower 3 Forti the greenery takes on an architectural character, making it part of the design of the elevations, the plants changing with the seasons. On the east and west sides the rotation of the floors becomes a screen to mitigate solar gains and to highlight the principal entrances to the design

