



ATI | Project

Creating a
better reality

C O M P A N Y P R O F I L E

Indice

Profilo	pag.	5
Team	pag.	6
Servizi	pag.	8
Works		
Uffici.....	pag.	14
Sanità	pag.	20
Residenziale.....	pag.	26
Educazione	pag.	30
Sport	pag.	36
Ricettivo	pag.	42
Infrastrutturale e commerciale	pag.	46
Certificazioni	pag.	54



Nuovo Ospedale Torino Nord, Italia

PISA
MILANO
BELGRADO
ODENSE
COPENHAGEN
PARIGI
GINEVRA

^ PROFILO

Creating a better reality

Architettura e tecnologia concepiti come fonte di ispirazione e arricchimento del vivere quotidiano.

ATI Project è una realtà **internazionale** specializzata in progettazione integrata nel campo dell'architettura e dell'ingegneria, impegnata nello sviluppo di un'edilizia sostenibile e a ridotto impatto ambientale.

Lo studio nasce nel 2011 dall'intuizione di **Branko Zrnic** e **Luca Serri**, fondatori dediti alla ricerca nell'ambito dell'architettura bioclimatica e delle energie rinnovabili.

Nel giro di poco più di un decennio il team passa **da 2 a 350 collaboratori**.

Lo schema iniziale della struttura è lo stesso che ancora oggi ne muove la crescita: uno studio giovane,

visionario, tecnologico che impiega nativamente la metodologia BIM per promuovere la **multidisciplinarietà**, oltre all'**innovazione** e alla **sostenibilità**.

La complessità e il numero dei progetti riflette l'affermazione internazionale dell'ufficio che oggi, oltre al quartier generale di **Pisa**, ha sedi a **Milano, Belgrado, Odense, Parigi, Copenhagen** e **Ginevra**.



15

ANNI DI ATTIVITÀ
A CRESCITA COSTANTE



27.5 Milioni

FATTURATO
IN EURO



1+ Milione di m²

DI PROGETTI
SVILUPPATI



Un team giovane, motivato e multidisciplinare di professionisti che condivide lo stesso obiettivo: progettare edifici pensati per il futuro.

TEAM

Essere responsabili, oltre il business

Da sempre il motore di ATI Project è la squadra **coesa, eterogenea ed energetica**, che caratterizza lo studio. Il team di ATI è oggi un gruppo di professionisti numerosi e multidisciplinare, con competenze diverse e complementari.

La **cultura aziendale** dello studio è costruita attorno ai temi della **sostenibilità** e dello **spirito di condivisione**. Fa parte di una visione più ampia e dell'impegno a **stimolare il cambiamento** attraverso piccole ma costanti azioni diffuse, che si concretizza attraverso le **"ATI initiatives"**:

- **"Plant your tree"** contribuisce al rimboschimento: finora sono stati piantati più di 4200 alberi per oltre 1100 tonnellate di CO₂ catturata;

- **Volontariati aziendali** coniugano il piacere di trascorrere tempo insieme e l'impegno per l'ambiente. Il team ha raccolto oltre 600 kg di rifiuti sulle spiagge e parchi della Toscana, in collaborazione con Legambiente;
- Tramite **"Support a child"** ATI dà il suo sostegno a oltre 70 bambini e bambine adottati a distanza con Actionaid. A nome di ogni membro senior dello studio viene effettuata un'adozione;
- Come sostenitore de **I Bambini delle Fate**, lo studio supporta progetti e percorsi di inclusione sociale e lavorativa rivolti a persone con disabilità.

CREATIVI
SOSTENIBILI
MULTICULTURALI
MULTIDISCIPLINARI
COESI
PROFESSIONALI
EMPATICI
TECNOLOGICI
VISIONARI

VALORI

Creare valore, coltivando valori

Lo sviluppo come legame profondo tra ciò che facciamo e ciò in cui crediamo

La filosofia di sviluppo di ATI Project presuppone la professionalità, l'ambizione e la tenacia di chi, ogni giorno, si impegna con **responsabilità** a costruire un futuro migliore, nel **rispetto** delle **persone** e dell'**ambiente**.

Dare concretezza ai propri principi, creando un legame profondo tra quel che si realizza e ciò in cui si crede; è questo l'**impegno etico** di ATI Project.



350+

PROFESSIONISTI
IN SQUADRA



8

LINGUE
PARLATE



70+

ADOZIONI
A DISTANZA



4.200+

ALBERI
PIANTATI

Un range completo di servizi improntato su continua ricerca e innovazione



Integrated design

In ATI Project la **progettazione integrata** è nativamente sviluppata in ambiente BIM. Sin dalle fasi iniziali il **team interdisciplinare** – composto da architetti, ingegneri e tecnici specializzati – avvia il processo di progettazione che include tutti gli aspetti gravitanti attorno alla futura realizzazione.

L'obiettivo è un **connubio armonioso tra forma e tecnologia**, un risultato complessivo che non lascia indietro nessun ambito.

- Progettazione architettonica
- Progettazione strutturale
- Progettazione impiantistica
- Settori specialistici
 - BIM Unit
 - Sustainability & Comfort
 - Fire Safety Design
 - Facade Design
 - Medical Planning
 - Visual Unit
- Construction Management



Tender management

La redazione di offerte tecniche per le **gare OEV** e **appalti integrati** in ambito nazionale e internazionale avviene attraverso la ricerca di soluzioni ottimizzate, sia tecnicamente che economicamente, volte alla risoluzione dei temi centrali dei bandi.

Il consolidato successo di ATI Project nel settore si basa sull'**esperienza multidisciplinare** del team, il know-how relativo a **strumenti innovativi** di management, con il continuo dialogo con i fornitori e la stretta collaborazione con i clienti.

- Value engineering
- Tecnologie costruttive innovative
- Work e cash flow
- Cronoprogramma
- Percorso critico
- Bim Execution Plan (BEP)
- Gestione del cantiere
- Continuità operativa
- Approvvigionamento
- Facility management
- Gestione e manutenzione



400+

GARE D'APPALTO VINTE



45%

PERCENTUALE DI SUCCESSO



3 Billion

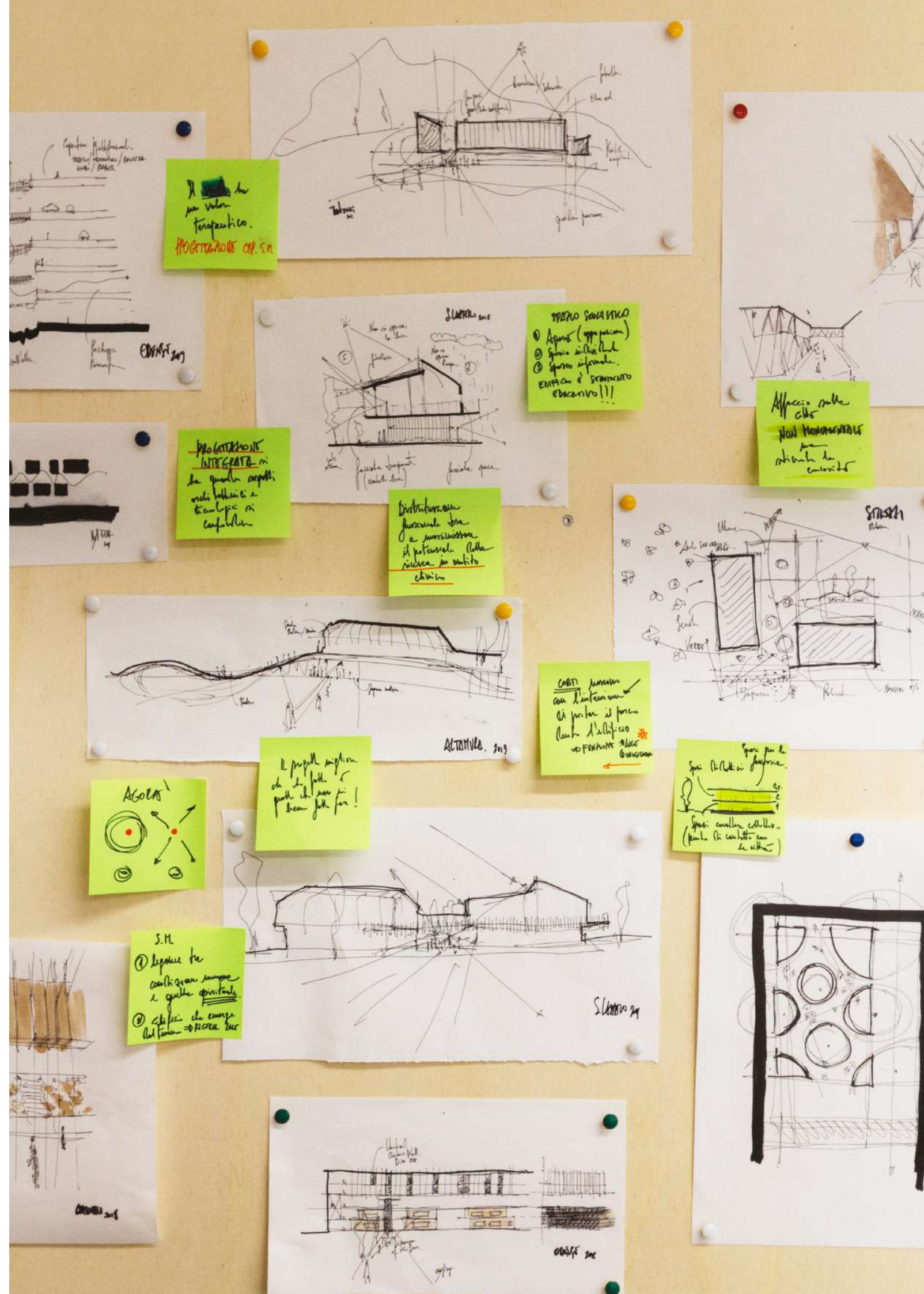
CAPITALE DEI LAVORI NEI CANTIERI APERTI



Research & development

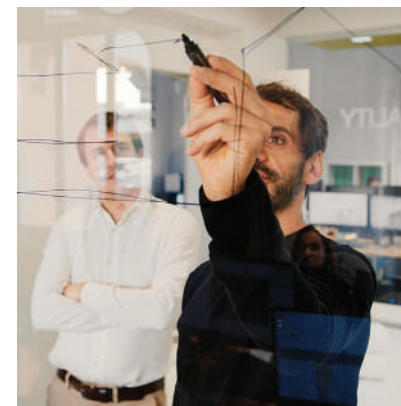
Ricerca e sviluppo (R&D) giocano un ruolo cruciale nell'**innovazione** dello studio, distinguendosi per un approccio all'avanguardia. Le attività di R&D comprendono una varietà di macro aree focalizzate sull'**integrazione tra tecnologia e progettazione**, con l'obiettivo di **ottimizzare i processi, migliorare la sostenibilità e anticipare le esigenze future del settore**.

- Design computazionale e generativo
- Intelligenza Artificiale - Machine learning e Deep Learning
- Piattaforme e applicazioni web, Digital twins
- Realtà virtuale, aumentata e mista
- Visualizzazione dei dati, analisi e applicazione nel settore AEC
- Tecnologia Blockchain e Smart Contracts per il processo BIM





UFFICI
SANITÀ
RESIDENZIALE
EDUCAZIONE
RICETTIVO
SPORT
CULTURA
COMMERCIALE
INFRASTRUTTURALE



WORKS **^**

Ideare, creare, progettare, integrare

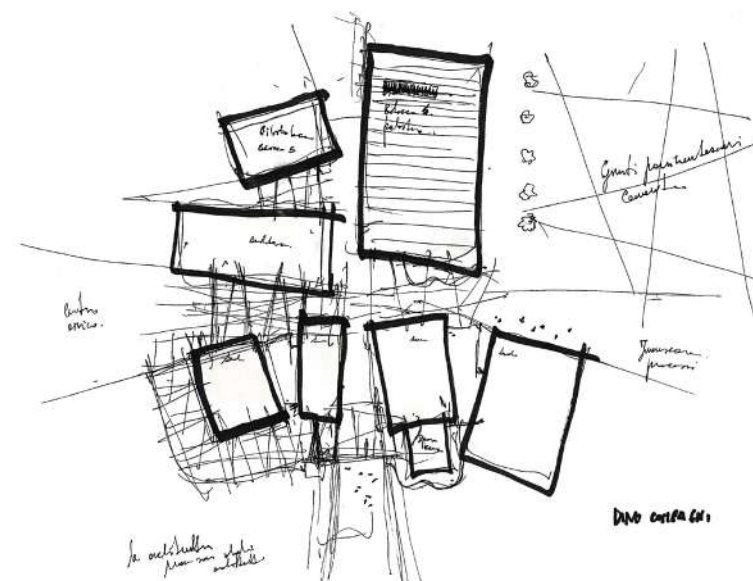
L'esperienza di ATI Project comprende tutti i principali ambiti progettuali

Negli anni, il team di ATI ha concepito campus scolastici e universitari, realizzato poli ospedalieri, ideato aree residenziali e turistico alberghiere, disegnato impianti sportivi e centri culturali, pensato nuovi paradigmi di vita sociale, delineato moderne idee di abitare.

Ogni progetto è un mondo a sé, un percorso che parte dalla **creatività** e si concretizza attraverso l'**ascolto**, il **dialogo**, l'utilizzo consapevole di

metodi e strumenti tecnologici e innovativi.

La costante che accomuna ogni progetto di ATI Project è il **metodo di lavoro rigoroso e integrato**, che permette di **gestire la complessità** creando percorsi di ottimizzazione orientati alla **qualità** e alla **sostenibilità**.



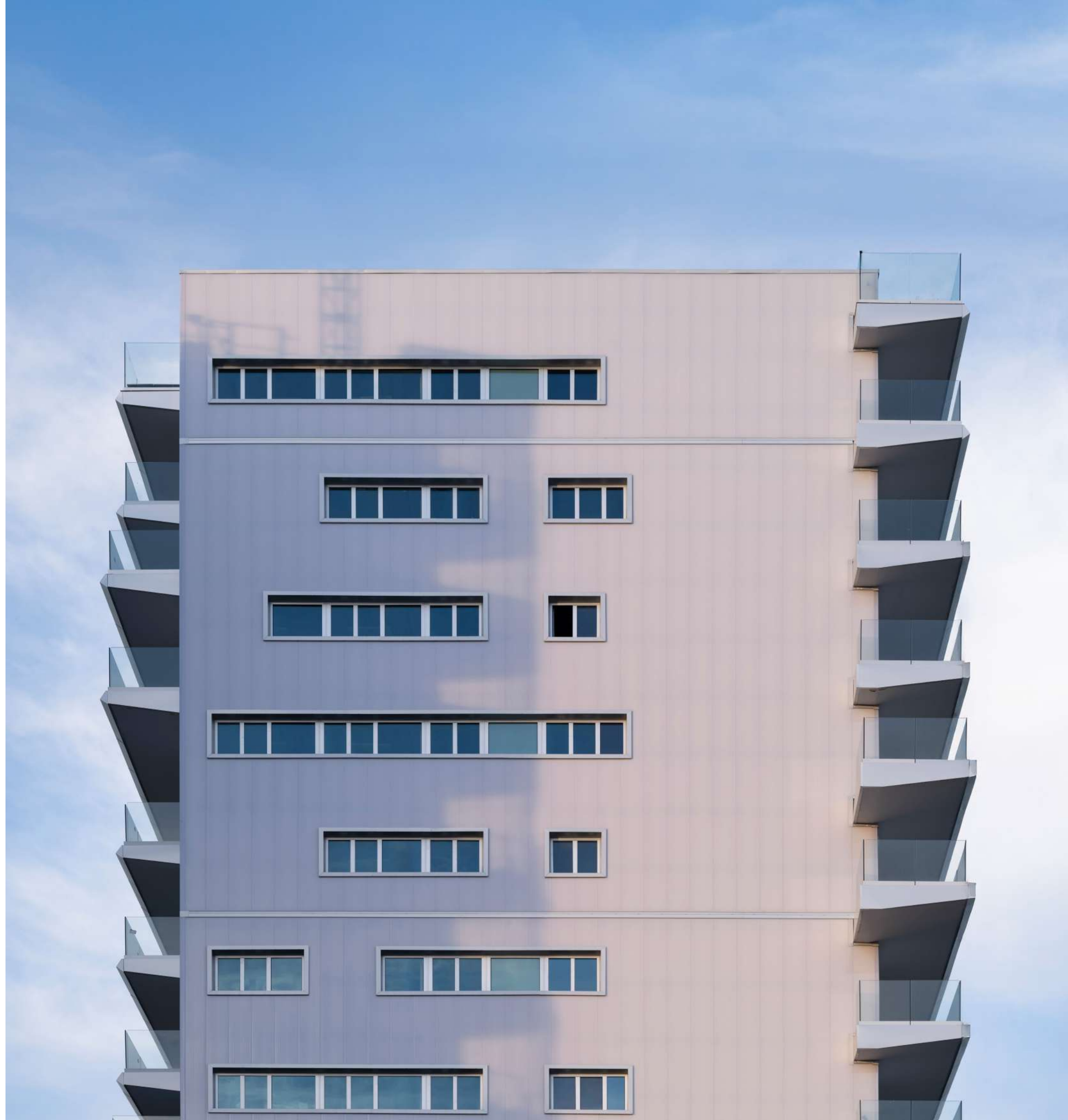


Uffici

Spazi e luoghi della quotidianità descrivono il perimetro dell'ambito lavorativo, interpretandone esigenze e necessità contemporanee.

ATI Project usa una metrica flessibile, centrata su persone e funzioni. Il risultato diventa così sintesi di una ricerca costante, connubio tra tecnologia e sostenibilità.

Torre Nord, Pisa, Italia





Restauro Caserma "Dabormida", Torino, Italia



Project Management per la ristrutturazione degli Uffici delle Nazioni Unite, Ginevra, Svizzera



Centro Direzionale "Umberto Forti", Pisa, Italia



Project Management per Segreen Buildings, Segrate, Italia



Sanità

Cura e salute sono protagonisti dei progetti ospedalieri: luoghi pensati per pazienti, familiari e personale medico.

ATI Project concepisce le strutture sanitarie come architetture tecnologiche che favoriscono l'efficacia delle attività terapeutiche e trasmettono la sensibilità per l'accoglienza e per la sostenibilità, riconducendo l'utenza a una nuova concezione del rapporto tra ambiente e costruito.

Ospedale Universitario Nyt OUH, Odense, Danimarca



Nuovo Ospedale Torino Nord, Italia



Nuovo Ospedale di Padova, Italia



Ospedale di Siena – Edificio Volano, Italia



Ospedale di Bispebjerg, Copenhagen, Danimarca



Ampliamento Polo Ospedaliero Cisanello, Pisa, Italia

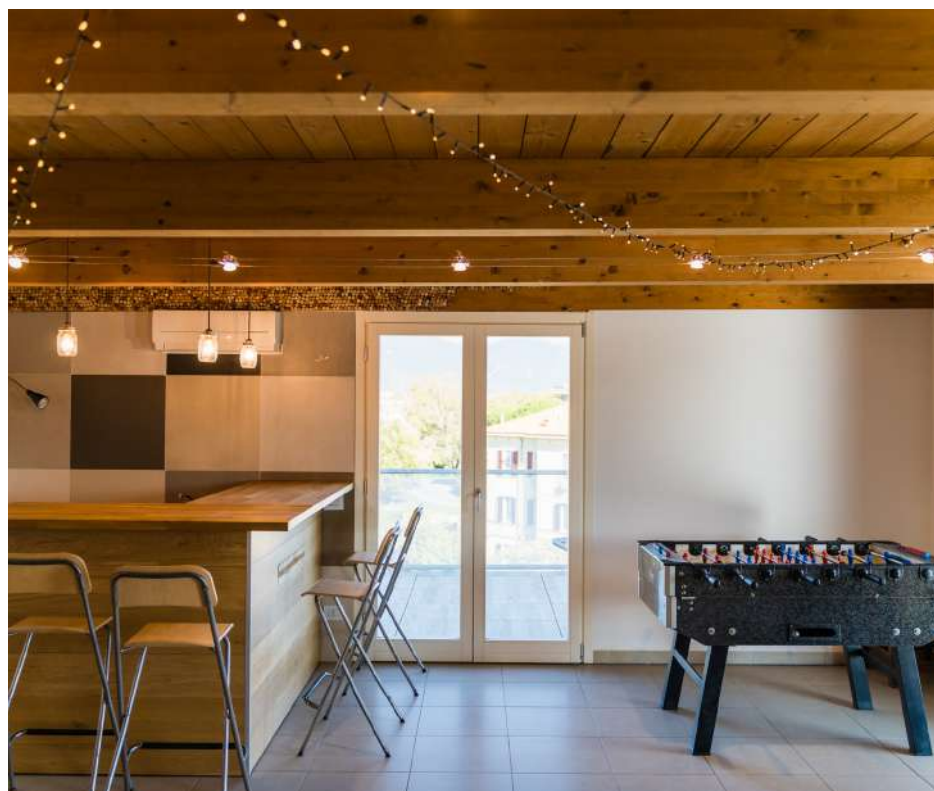


Residenziale

La dimensione privata dell'abitare diviene esperienza personale di condivisione e intimità.

ATI Project applica una progettualità che nelle residenze valorizza il ruolo della socialità e delle relazioni umane, con soluzioni pensate per il benessere individuale e il comfort abitativo.

Cohousing Zero, Pisa, Italia



Project Management per Student House Giovenale, Milano, Italia



City Block, Pisa, Italia



Nuovo Ecodistretto Bertalia-Lazzaretto, Bologna, Italia



Urban Island Bertarelli, Milano, Italia



Casa Anghiari, Anghiari, Italia



Educazione

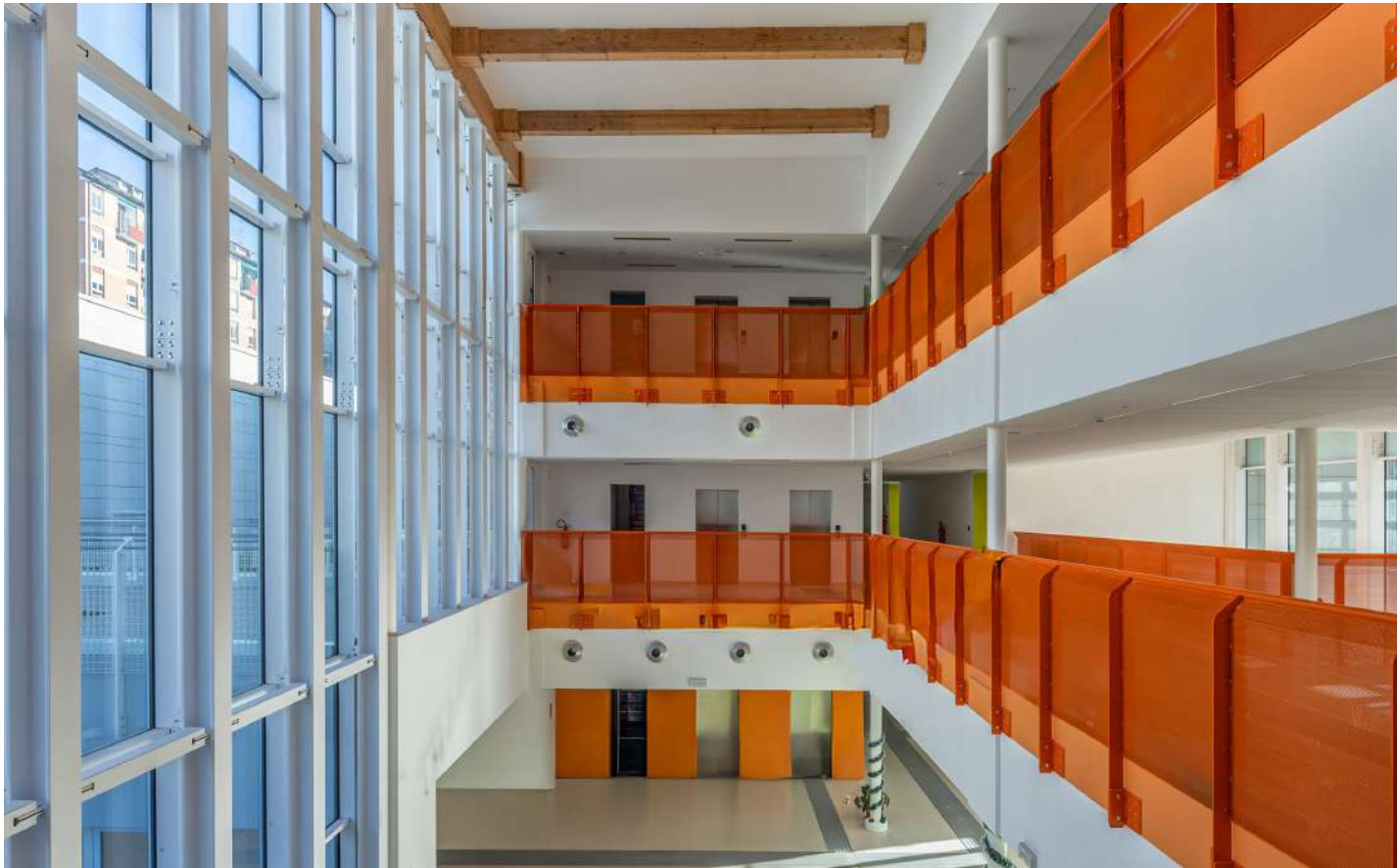
Costruire per crescere e formare. I luoghi dell'apprendimento sono progettati per stimolare la curiosità e l'inclusività, protagonisti del percorso di apprendimento.

ATI Project definisce l'architettura scolastica come quinta del dialogo e del confronto. Ogni progetto diviene occasione per la valorizzazione della trama urbana, catalizzatore sociale e rinnovato legame con l'ambiente.

Polo Scolastico "Dino Compagni", Firenze, Italia



Nuova Scuola di Via Brocchi, Milano, Italia



Complesso Scolastico di Via Scialoia, Milano, Italia



Nuova Scuola Primaria "Mariele Ventre", Sarezzo, Italia





Restauro Scuola Normale Superiore, Pisa, Italia



Polo Chimico Biomedico UNIFE, Ferrara, Italia

Sport

Esperienze totalizzanti, che immergono in uno spettacolo che va oltre l’evento sportivo.

Questo l’obiettivo dei nostri progetti dedicati allo sport, in cui la gestione dello spazio è sintesi tra esigenze tecniche ed esaltazione dell’esperienza vissuta.

ATI Project interpreta la cultura immersiva dell’intrattenimento sportivo contemporaneo con soluzioni architettoniche uniche, progettate per coinvolgere e riflettere l’approccio al costruire in modo sostenibile.

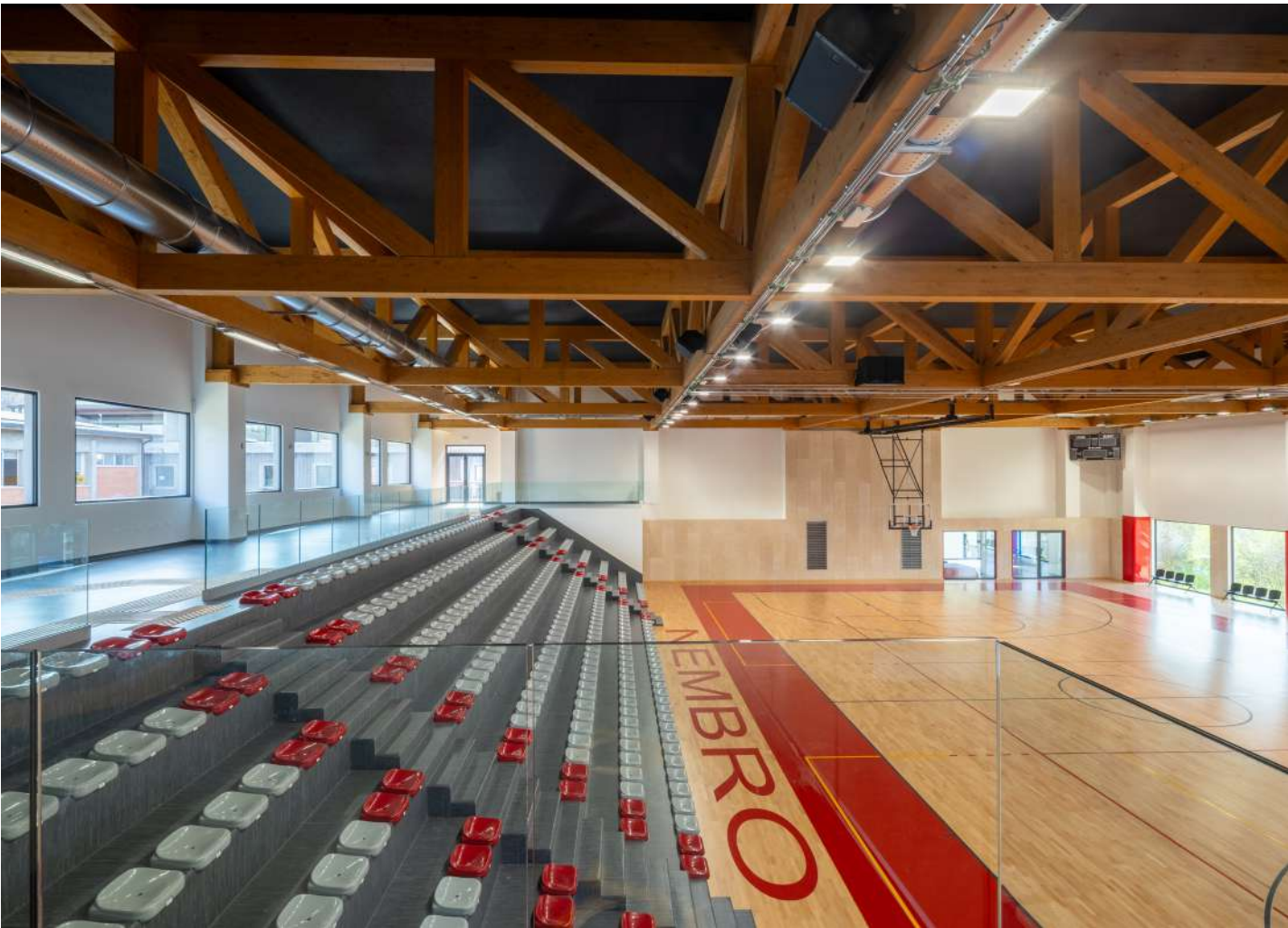
Rugby Arena, Pisa, Italia



Pisa Training Centre, Pisa, Italia



Palazzetto dello Sport, Nembro, Italia



Ampliamento Scuola "A. Trevigi", Casale Monferrato, Italia



Centro sportivo, Pordenone, Italia



Ricettivo

Architetture per l'accoglienza e l'ospitalità, in cui comfort e design giocano un ruolo sinergico nella guest experience.

ATI Project progetta strutture ricettive che in varie scale interpretano la dimensione temporale del relax in viaggio, all'insegna del rispetto della tradizione dei luoghi e dei più elevati standard di design sostenibile.

Riqualificazione Toscana Resort Castelfalfi, Italia



Project Management per Kula Belgrade, Serbia



Hotel Miratorre, Pisa, Italy



Salza Self-Service, Pisa, Italy



Infrastrutturale e commerciale

Ricerca estetica e funzionale per architetture dal respiro urbano.

ATI Project interpreta lo sviluppo dei luoghi del commercio e delle infrastrutture con attenzione alle dinamiche sociali e alle esigenze dei fruitori, declinando la centralità dell'uomo in soluzioni tecnologiche sostenibili, attraverso un design responsabile e sensibile all'ambiente.

Project Management per ECMWF Data Center Buildings, Bologna, Italia



Parcheggio De Gasperi, San Donato Milanese, Italia



Aeroporto di Taranto-Grottaglie, Italia



Project Management per Shopping Mall Gran Reno, Bologna, Italia





Certificazioni



AZIENDA CERTIFICATA
BIM UNI PDR 74:2019



AZIENDA CERTIFICATA
ISO 9001:2015



AZIENDA CERTIFICATA
ISO 14001:2015



AZIENDA CERTIFICATA
ISO 45001:2018



AZIENDA CERTIFICATA
UNI PDR 125:2022



AZIENDA CERTIFICATA
SA 8000:2014



SOCIO DI
CONFINDUSTRIA
ASSOIMMOBILIARE



MEMBRO DI
OICE



MEMBRO DI EFCA



MEMBRO DI CNETO
CENTRO NAZIONALE EDILIZIA
E TECNICA OSPEDALIERA



POLITICA QUALITÀ
AMBIENTE E BIM



POLITICA PER LA
RESPONSABILITÀ SOCIALE



POLITICA PER LA PARITÀ
DI GENERE

Credits e collaborazioni

TORRE NORD
Concept e progettazione preliminare:
Jean-Pierre Buffi, Beniamino Cristofani
Foto: Nicola Ughi

PROJECT MANAGEMENT PER UFFICI DELLE NAZIONI UNITE
Progettazione architettonica: JV SOM And B+P
Progettazione strutturale: Igeni
Progettazione impiantistica: RAPP
Landscape: Oxalis
IT e audiovisual: Shen Milson & Wilke
Sicurezza: SBIS Securitas

PROJECT MANAGEMENT PER SEGREEN BUILDINGS
Local e design architect: Studio Elementare
Landscape: Studio Elementare
Executive architect: Tekne Spa
Strutture e impianti: Tekne Spa
Prevenzione incendi: Tekne Spa
Remediation: Tekne Spa
Costruttivi strutturali: Ideas
Foto: Andrea Zanchi

OSPEDALE UNIVERSITARIO NYT OUH
Concept architettonico: C.F. Møller
Render: MTSYS, **Foto:** Andrea Zanchi

NUOVO OSPEDALE TORINO NORD
Collaboratori: SMAprogetti, Ferrari Giraudo e Associati, 3E Ingegneria, Parcnouveau

NUOVO OSPEDALE DI PADOVA
Collaboratori: Politecnica Ingegneria ed Architettura (JV Leader), Coopprogetti, Techint

OSPEDALE DI SIENA - EDIFICIO VOLANO
PFTE: Binini Partners

OSPEDALE DI BISPEBJERG
Progetto preliminare: KHR Arkitekter A/S, ARUP, Urbanlab Nordic, EYP
Consulenti: Sweco - Creo Arkitekter

AMPLIAMENTO POLO OSPEDALIERO CISANELLO
Foto: Andrea Zanchi

PROJECT MANAGEMENT PER STUDENT HOUSE VIA GIOVENALE
Progettazione architettonica: Carmody Groarke, Calzoni Architetti
Progettazione strutturale: B.Cube
Progettazione impiantistica: ESA Engineering
Prevenzione incendi: Jensen Hughes
Sicurezza e ambiente: REEAS
Landscape: Arch. Giovanna Longhi
Foto: Andrea Zanchi

NUOVO ECODISTRETTO BERTALIA-LAZZARETTO
Collaboratori: A-fact architecture factory, Weber Architects, Parcnouveau, **Render:** Emmeworks

CASA ANGHIARI
Foto: Andrea Zanchi

POLO SCOLASTICO "DINO COMPAGNI"
NUOVA SCUOLA DI VIA BROCCHI
RESTAURO SCUOLA NORMALE SUPERIORE
Foto: Andrea Zanchi

POLO CHIMICO BIOMEDICO UNIFE
PFTE e progettazione definitiva: Rossiprodi Associati Srl - S.B. Arch Bargone Architetti Associati - Ingegneri Riuniti Spa - Geo Group Srl

CAMPUS SCOLASTICO DI VIA SCIALOIA
PFTE: Modus Architects

SCUOLA PRIMARIA "MARIELE VENTRE" DI SAREZZO
Collaboratori: Euro Project - Geol. Alberto Peruzzini
Foto: Gabriele Zabelli

RUGBY ARENA,AMPLIAMENTO SCUOLA "A. TREVIGI"
Foto: Andrea Zanchi

CENTRO SPORTIVO PORDENONE
Progettazione definitiva: B+C Architectes - Buromilan
- Projema Engineering - Arch. A. Del Maschio - Ing. A. Della Vedova - CZ Studio - Ing. C. Vena - SRV Indagini Geologiche

RIQUALIFICAZIONE TOSCANA RESORT CASTELFALFI
Interior design: Blue Sky Hospitality Ltd, Affine Design, Caberlon Caroppi. **Foto:** Alessandro Moggi

PROJECT MANAGEMENT PER KULA BELGRADE
Concept architettonico: Skidmore, Owings & Merrill LLP
Consulente e design leader: AECOM Middle East
Interior design: HOK

ECMWF DATA CENTER
Progettazione architettonica e coordinamento: Gmp Architekten von Gerkan, Marg und Partner
Progettazione impiantistica: Studio T
Progettazione strutturale: Werner Sobek Stuttgart
Landscape: LAND Italia, **Foto:** ECMWF

PARCHEGGIO DE GASPERI
Foto: Andrea Zanchi

AEROPORTO DI TARANTO-GROTTAGLIE
Progetto definitivo: Studio Tecnico Cnc, Arch. G.G.I. Trione, Gnt Progetti, Ing. V. F. Scalera

PROJECT MANAGEMENT PER SHOPPING MALL GRAN RENO
Concept architettonico: Design International
Progettazione architettonica e strutturale: Planning
Progettazione impianti meccanici: Studio Nocera
Progettazione impianti elettrici: SyTec
Landscape: Studio Silva,
Foto: Andrea Zanchi

PISA
MILAN
BELGRADE
ODENSE
COPENHAGEN
PARIS
GENEVA

Pisa office

Via G.B. Picotti, 12/14
56124 Pisa, Italia
Tel: +39 050578460

Milan office

Via Imbonati 18 (c/o Mac7)
20159 Milano, Italia
Tel: +39 0236572548

Belgrade office

Petra Kočića 16,
11080 Belgrado, Serbia
Tel: +381 11 7704512

Odense office

Glisholmvej 2A,
5260 Odense S, Danimarca

Copenhagen office

H.C. Andersens Boulevard 37
1553 Copenhagen, Danimarca

Paris office

H19 Boulevard Sebastopol,
75001 Parigi, Francia

Geneva office

Rue du Cendrier 12-14
1201 Ginevra, Svizzera